

# სარკინიგზო ტრანსპორტის კომპეტო

**RTC**

და რაგონი უნდა  
ავირჩიოთ იგი



ა(ა)იპ საჩინიგზო გიანსპოხის კოლეჯი პროფესიული სასწავლო დაწესებულებაა, რომელიც პროფესიულ სტუდენტებს მრავალფეროვან პროფესიულ საგანმანათლებლო პროგრამებს სთავაზობს და ამზადებს კადრებს საქართველოს ჩინიგზის სექტორისთვის. კოლეჯი საუკეთესო მაგეხიადუხ-ტექნიკური ბაზითაა აღჭურვილი და მჭიდროდ თანამშრომლობს ბიზნესთან, ხაც პროფესიულ სტუდენტებს საინტეხესო და პრაქტიკულ სასწავლო გამოცდილებას ჰპიხება.

## ხას გთავაზობთ ა(ა)იპ საჩინიგზო გიანსპოხის კოლეჯი?

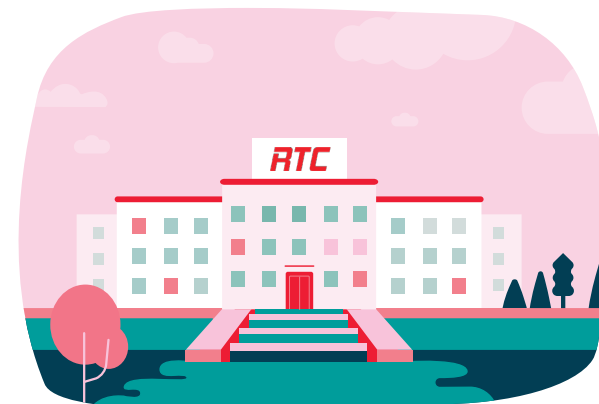
### ◀ მოთხოვნილი სპეციალობების დაუფლების შესაძლებლობას:

კოლეჯში შესაძლებელია ყველა იმ პროფესიის დაუფლება, რაც საჩინო საარკინიგზო სისტემის გამართულად ფუნქციონირებისთვის. აქ შედის როგორც საარკინიგზო ინფრასტრუქტურისთვის განკუთვნილი პროფესიები, ასევე სატვირთო გადაზიდვებთან, ლითონთა დამუშავებასთან, ლოკომოტივის მართვასთან, ლოგისტიკასთან თუ შრომის უსაფრთხოებასთან და გარემოს დაცვასთან დაკავშირებული პროგრამები.

პროფესიული საგანმანათლებლო პროგრამების სრული ჩამონათვალი და პროგრამების კატალოგი მოცემულია კოლეჯის ვებ-გვერდზე: <https://www.rtc.edu.ge>

### ◀ კვალიფიკაციის მიღებას შედახებით მოკლე პეხიოდში:

პროფესიულ კოლეჯებში სწავლის ხანგრძლივობა არ აღემატება 24 თვეს, რაც ნიშნავს რომ პროფესიულ სტუდენტს შეუძლია 24 თვეში ან უფრო ნაკლებ ვადაში მიიღოს კვალიფიკაცია სასურველი მიმართულებით და სწრაფად დასაქმდეს შერჩეული სპეციალობით.



#### ◀ **პრაქტიკულ გამოცდილებას:**

პროფესიულ კოლეჯში, უმეტეს პროფესიულ საგანმანათლებლო პროგრამაზე სწავლება სამუშაოზე დაფუძნებული სწავლების მეთოდით მიმდინარეობს, უმეტესობა პროგრამების კი ე.წ. დუალური მეთოდით ხორციელდება. ეს ნიშნავს რომ თეორიულ მეცადინეობებთან ერთად, პროფესიულ სტუდენტს შესაძლებლობა აქვს პრაქტიკული გამოცდილება შეიძინოს სანარმოში, რეალურ სამუშაო გარემოში ჩართვით, პროფესიონალი ინსტრუქტორების ხელმძღვანელობით.

#### ◀ **თანამედროვე მაგეჩიადუხ-გეჟნიკუხ ბაზას:**

კოლეჯს აქვს თანამედროვე ინფრასტრუქტურა და აღჭურვილია ევროპული სტანდარტის ტექნოლოგიებით, რაც რეალობასთან მიახლოებულ გარემოში სწავლის შესაძლებლობას იძლევა.

გარდა ამისა, კოლეჯში ტრანსპორტისა და მექანიკის ინჟინერიის დარგის საუკეთესო პროფესიული განათლების მასწავლებლები ასწავლიან და თანამედროვე და ეფექტურ სასწავლო მასალებსა და რესურსებს იყენებენ.

#### ◀ **უწყვეტ განათლებას:**

კოლეჯში განათლების მიღება ნებისმიერ ასაკშია შესაძლებელი როგორც საკვალიფიკაციო პროგრამების, ისე მოკლევადიანი მომზადება-გადამზადების კურსების გავლის შედეგად. ასევე, სრული ზოგადი განათლების ინტეგრირებით შემუშავებულ პროგრამების ფარგლებში, საბაზო განათლების მქონე პირებსაც შეუძლიათ მიიღონ კვალიფიკაცია და მომავალშიც გააგრძელონ აკადემიური განათლება.

დასაქმებული პირების პროფესიული ზრდისთვის, კოლეჯში გადამზადების კურსების გავლაცაა შესაძლებელი.

#### ◀ **დასაქმების შესაძლებლობებს:**

კოლეჯის პროგრამების წარმატებულ კურსდამთავრებულებს საქართველოს რკინიგზაში დასაქმების რეალური შესაძლებლობა ეძლევათ.

საქართველოს რკინიგზა სატრანსპორტო სისტემაა, რომელიც უწყვეტად და შეუფერხებლად ფუნქციონირებს ნებისმიერ პირობებში. შესაბამისად, ამ სექტორში დასაქმებული ადამიანები უფრო მეტად არიან დაცულები სხვადასხვა გარემოებებით (მაგ., პანდემია, არახელსაყრელი გარემო თუ მეტეოროლოგიური პირობები) გამონვეული შეფერხებებისგან. ასევე, საქართველოს რკინიგზა ქვეყნის მასშტაბით ფუნქციონირებს, რაც ნიშნავს რომ კურსდამთავრებულებს დასაქმება სხვადასხვა რეგიონებში შეუძლიათ.

## **ვის შეუძლია ა(ა)იპ საჩინიგზო კოდეჯში სწავლა?**

კოლეჯის პროფესიულ საგანმანათლებლო პროგრამებზე სწავლა შეუძლია საქართველოს ნებისმიერ მოქალაქეს, რომელსაც აქვს სულ მცირე საბაზო განათლება.

პროფესიულ საგანმანათლებლო პროგრამებზე დაშვების სპეციალური პირობები (არსებობის შემთხვევაში) განერილია პროგრამებში.

კოლეჯის ინფრასტრუქტურა და სასწავლო პროგრამები თანამედროვე მოთხოვნების მიხედვითაა შექმნილი, რაც ნიშნავს რომ ხელმისაწვდომია ყველასთვის, მათ შორის, შეზღუდული შესაძლებლობების თუ სპეციალური საგანმანათლებლო საჭიროებების მქონე პირებისთვის.

## **ხოვოხ შეიძლება პხოფესიულ პხოგჩამებზე ხვეისგჩაცია?**

საქართველოს განათლებისა და მეცნიერების სამინისტრო აცხადებს სახელმწიფო პროფესიულ საგანმანათლებლო დაწესებულებებში სწავლის მსურველთა რეგისტრაციას.

პროფესიულ საგანმანათლებლო პროგრამებზე მიღების გამოცხადების შემდეგ, რეგისტრაციის გავლა შესაძლებელია პირადობის დამადასტურებელი მოწმობით სახლიდან გაუსვლელად, ელექტრონული ფორმით განათლების მართვის საინფორმაციო სისტემის პორტალზე [www.vet.emis.ge](http://www.vet.emis.ge).



## ხოგოხ ხდება პროფესიულ სტუდენტთა შეჩვენება?

მესამე და მეოთხე დონის პროფესიულ საგანმანათლებლო პროგრამებზე მსურველთა შეჩვენება ხდება კოლეჯის მიერ, მოტივაციური გასაუბრების საფუძველზე, ხოლო მეხუთე დონის პროფესიულ საგანმანათლებლო პროგრამებზე - შეფასებისა და გამოცდების ეროვნული ცენტრის მიერ ორგანიზებული პროფესიული ტესტირების შედეგების საფუძველზე.

შეზღუდული შესაძლებლობის მქონე პირებისთვის გათვალისწინებულია შეჩვენების ალტერნატიული ფორმაც.

ტესტირების ნიმუშები მოცემულია შეფასებისა და გამოცდების ეროვნული ცენტრის ვებ-გვერდზე [www.naec.ge](http://www.naec.ge).

## ხოგოხ ხდება სწავლის დაფინანსება?

ა(ა)იპ სარკინიგზო ტრანსპორტის კოლეჯში პროფესიულ საგანმანათლებლო პროგრამებზე სწავლა სახელმწიფოს მიერ ფინანსდება, ვაუჩერული სისტემით, რაც ნიშნავს რომ საქართველოს ყველა მოქალაქეს შეუძლია ისწავლოს უფასოდ.

## ხოგოხია სწავლის შესაძლებლობები გოგონებისა და ქალებისთვის?

კოლეჯში თანაბარ საგანმანათლებლო პირობებს ქმნის როგორც მამაკაცების, ასევე ქალებისთვის. საქართველოს რკინიგზაში, სხვადასხვა ტექნიკურ პოზიციაზე არაერთი კურსდამთავრებული ქალია წარმატებით დასაქმებული.

## ხოგოხია სწავლის შესაძლებლობები ეთნიკური უმცირესობებისთვის?

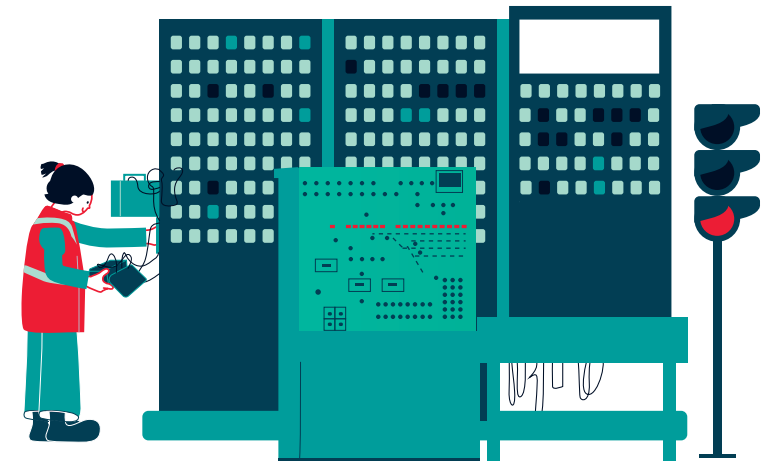
კოლეჯი თანაბარ პირობებს უქმნის საქართველოში მაცხოვრებელი ნებისმიერი ეთნიკური უმცირესობის წარმომადგენელს.

სპეციალური სახელმწიფო პროგრამის ფარგლებში, ეთნიკური უმცირესობის წარმომადგენლებს შეუძლიათ პროფესიული ტესტირება მშობლიურ ენაზე (რუსულ, სომხურ და აზერბაიჯანულ ენაზე) გაიარონ, პროფესიული საგანმანათლებლო პროგრამით გათვალისწინებული ვადის განმავლობაში დაძლიონ ქართული ენის მოდულები, რის შემდეგაც გააგრძელებენ სწავლას შერჩეულ პროფესიულ საგანმანათლებლო პროგრამაზე.

## სად მდებარეობს კოლეჯი?

კოლეჯის ძირითადი ინფრასტრუქტურა განთავსებულია ქ. თბილისში, ზღვის უბანში.

გარდა ამისა, რეგიონებში სარკინიგზო ინდუსტრიის განათლებაზე ხელმისაწვდომობის ხელშეწყობის მიზნით, დასავლეთ საქართველოს მოსახლეობისთვის სამტრედიის ჰიბრიდული სასწავლო ცენტრი ფუნქციონირებს, ხოლო აღმოსავლეთ საქართველოსა და სამცხე-ჯავახეთის მოსახლეობას კი თეთრიწყაროს ჰიბრიდული სასწავლო ცენტრი ემსახურება.





## გინდათ გაიგოთ მეტი?

📍 **ენციეთ ჩვენს ვებ-გვერდს:** <https://www.rtc.edu.ge>

📍 **სიახლეებისთვის გამოგვყევით ფეისბუქ გვერდზე:**  
ა.ა.იპ სარკინიგზო ტრანსპორტის კოლეჯი Railway Transport College

📍 **სარკინიგზო ტრანსპორტის კოლეჯი,**  
თბილისი, თემქის დასახლება, XI მკ.რ. III კვარტალი;

**სამტრედიის ჰიბრიდული სასწავლო ცენტრი,**  
სამტრედია, რუსთაველის ქუჩა №28;

**თეთრიწყაროს ჰიბრიდული სასწავლო ცენტრი.**  
თეთრიწყაროს რაიონი სოფელი დაღეთი, რკინიგზის სადგურის მიმდებარე ტერიტორია.

☎ 0322 20 54 24 • 577 17 80 65 • 595 55 45 24

✉ [info.rtc2016@gmail.com](mailto:info.rtc2016@gmail.com)